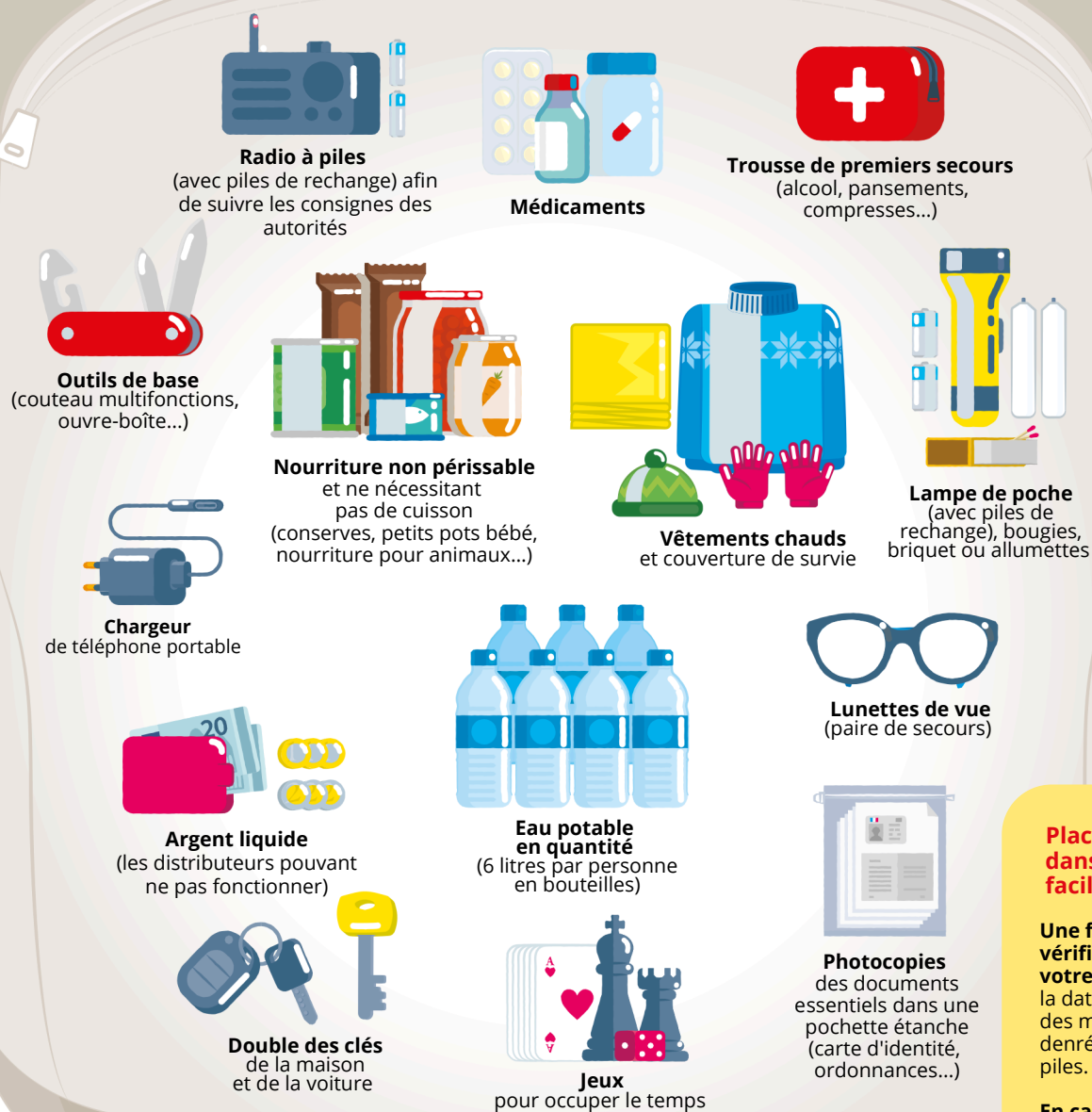




Votre kit d'urgence

Coupures d'électricité, de gaz et d'eau courante, routes impraticables... lorsqu'une catastrophe majeure survient, **les premières 72 heures** sont souvent les plus éprouvantes. Ce kit préparé à l'avance vous permettra de rester chez vous plus sereinement dans l'attente des secours. Il vous sera aussi très utile en cas de départ précipité.



Placez le sac dans un endroit facile d'accès !

Une fois par an, vérifiez le contenu de votre kit, en particulier la date de péremption des médicaments et des denrées. Remplacez les piles.

En cas d'utilisation, n'oubliez pas de le réapprovisionner !